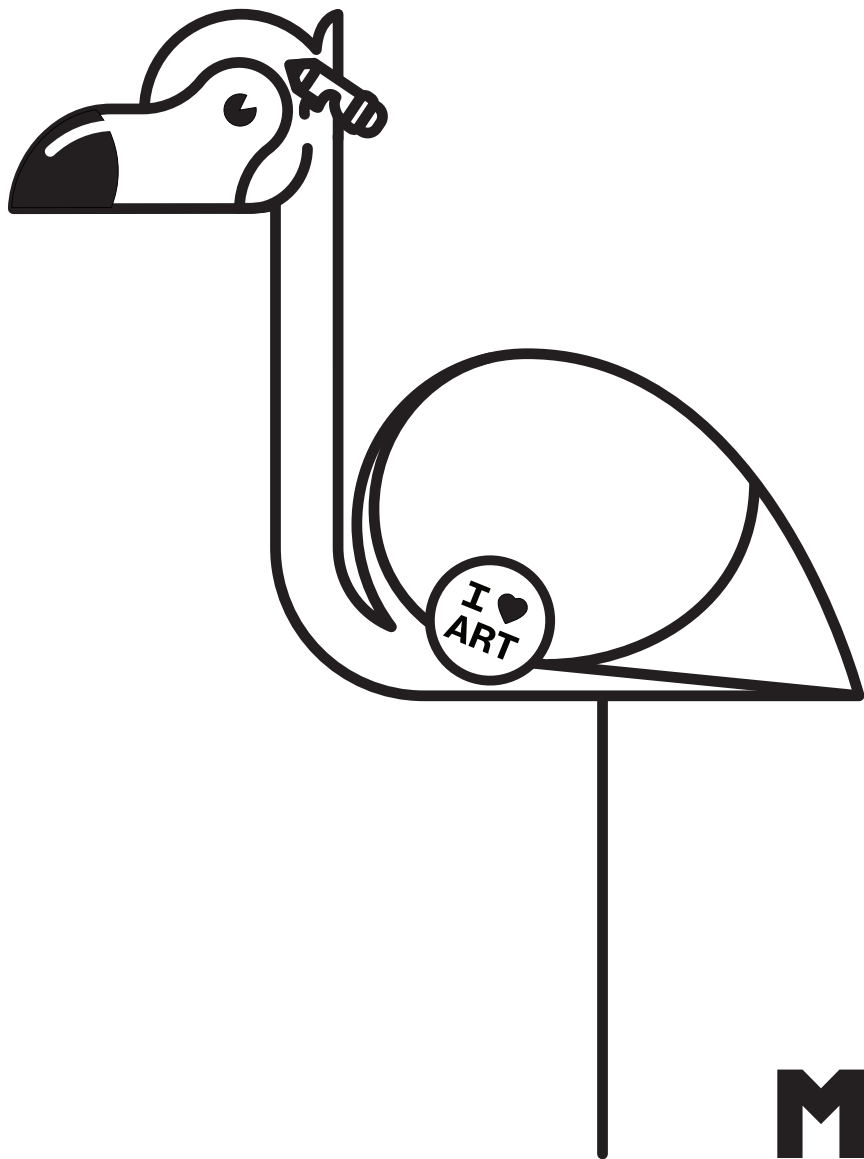


**P**

**A**

# Libreta de ARTividades



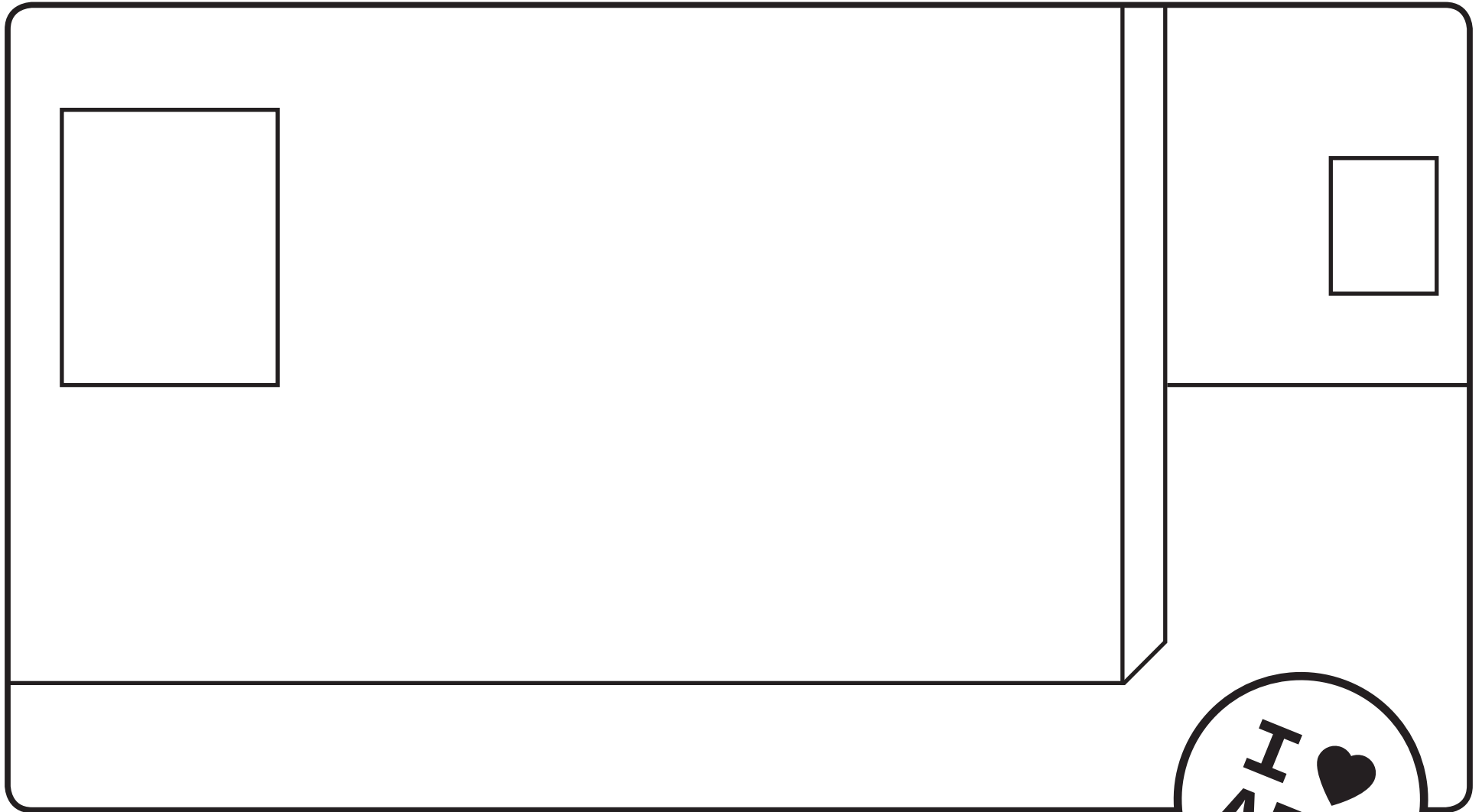
**M**

**M**



# Conviértete en curador(a) de tu propia galería

Dibuja objetos en 2D, como cuadros, y crea arte en 3D, como esculturas.

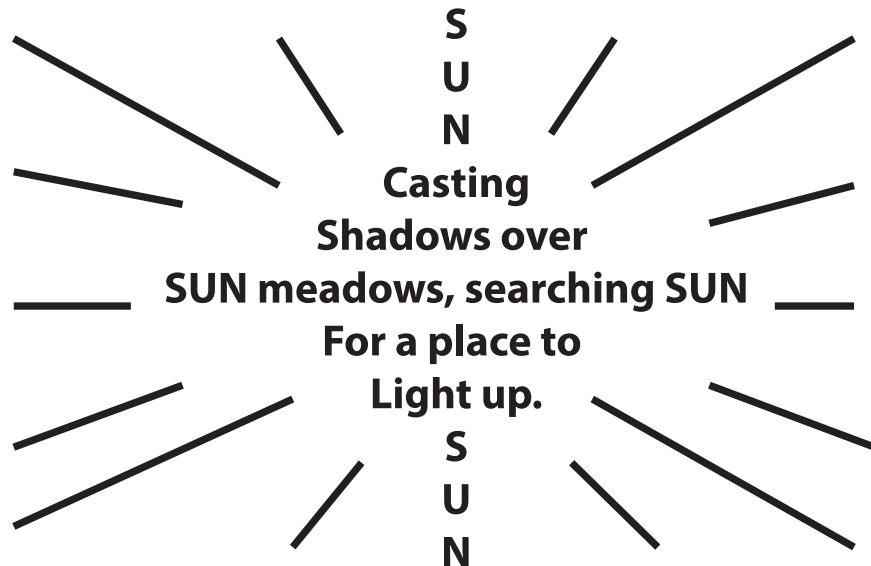


**\*Ser un(a) curador(a):** coleccionar y presentar, con conocimiento experto, objetos tales como pinturas, esculturas y videos para que la gente los disfrute y comprenda.

# Poesía Concreta

Busca letras y palabras que se parezcan a formas que se encuentran en las galerías.

Las palabras de un poema CONCRETO están colocadas de tal manera que su forma refleja el sentido del poema. Mira el ejemplo a continuación y luego ¡crea tu propio poema!



Crea tu poema concreto aquí:

A large, empty rounded rectangular box for writing a concrete poem. At the bottom right corner of the box, there is a simple line drawing of a pencil, pointing towards the top left.

# Bingo

Usando las pistas a continuación, encuentra la obra de arte correspondiente y rellena los espacios en blanco. Para ganar y conseguir Bingo, intenta rellena dos líneas.

**Figura o retrato**

Título de la obra:

---

**Obra de arte con el nombre de una marca**

Artista:

---

**Material metálico**

Material metálico:

---

**Pista:**  
Algunos obras de arte pueden estar fuera.

**Superficie brillante**

Artista:

---

**Obra de arte más grande que tú**

Material metálico

---

**Bandera o carro**

Artista:

---



**Tubos azules de plástico**

Título de la obra:

---

**Pintura roja**

Artista:

---

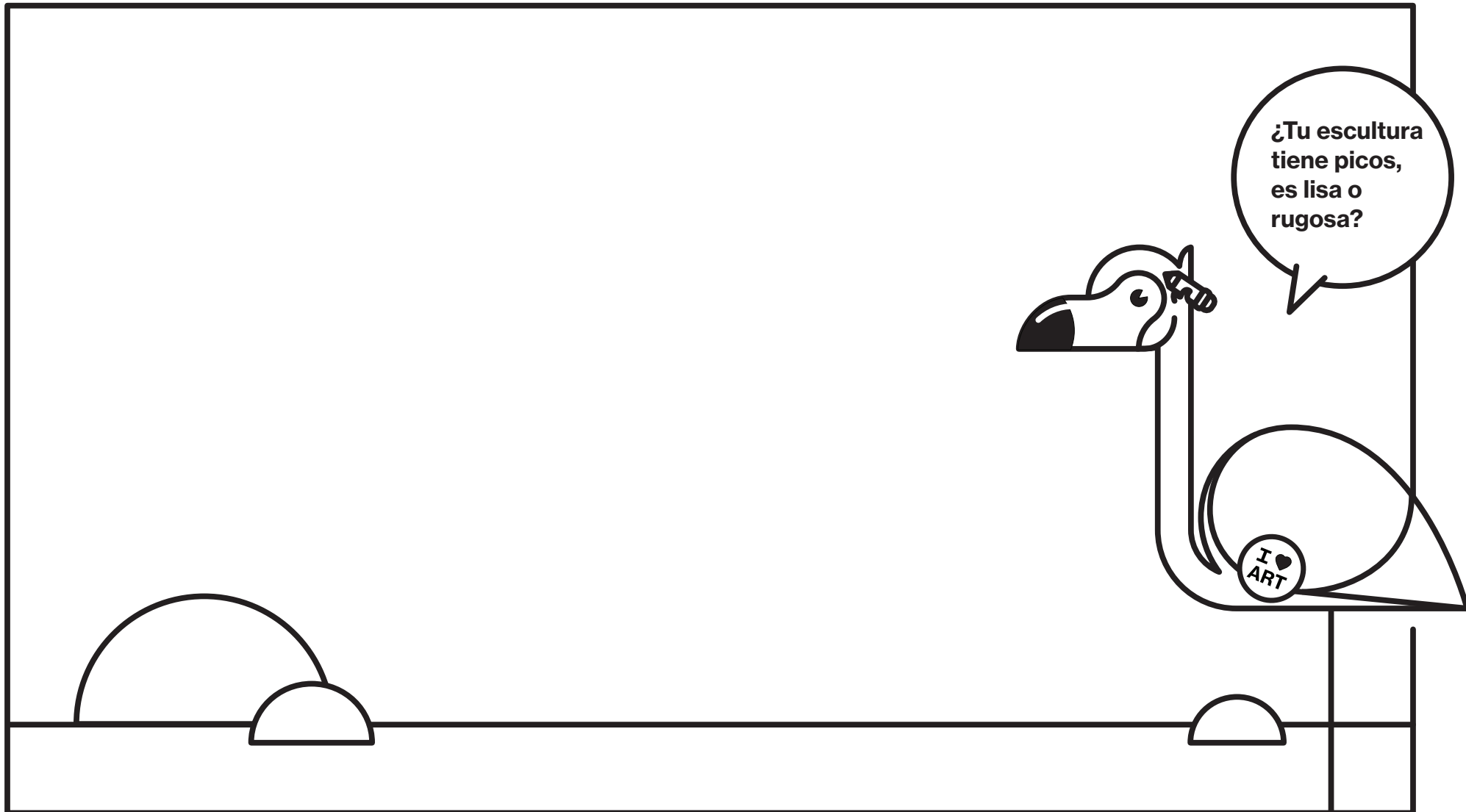
**Cuadrados y triángulos**

Título de la obra:

---

# Sigamos con la aventura artística afuera explorando nuestro Jardín de Esculturas Mary M. y Sash A. Spencer (#18 en el mapa).

Observa el espacio y dibuja tu propio jardín de esculturas.  
Piensa en texturas diferentes.



**Pérez Art Museum Miami**  
**1103 Biscayne Blvd., Miami, FL 33132**  
**education @pamm.org**

## **¿Te gustaría regresar y visitar el PAMM con tu escuela?**

### **¡Reserva un tour escolar!**

Visita la página [pamm.org/school-tour-request-form](http://pamm.org/school-tour-request-form)

### **¡Próximos eventos!**

¡Visita la página [pamm.org/calendar](http://pamm.org/calendar) para ver los divertidos programas para públicos de todas las edades!

### **¿Preguntas?**

Contáctanos: [education@pamm.org](mailto:education@pamm.org)

#pammlearn



**P** **A**  
**Pérez**  
**Art**  
**Museum**  
**Miami**  
**M** **M**

Acreditado por la American Alliance of Museums, el Pérez Art Museum Miami (PAMM) está patrocinado por el Estado de Florida, el Departamento de Estado, División de Asuntos Culturales, y por el Consejo de las Artes y de la Cultura de Florida. También recibe apoyo del Departamento de Asuntos Culturales y del Consejo de Asuntos Culturales del Condado de Miami-Dade, por el Alcalde del Condado de Miami-Dade y por el Consejo de Comisionados del Condado de Miami-Dade. El museo recibe apoyo adicional de la Ciudad de Miami y del Miami OMNI Community Redevelopment Agency (OMNI CRA). El Pérez Art Museum Miami cuenta con instalaciones plenamente accesibles. Todo el contenido ©Pérez Art Museum Miami. Todos los derechos reservados.



OMNI